

e-Business
ERP

SUBMENÚ INVENTARIOS

e-B ADMINISTRATIVO FINANCIERO

www.intermix.com.ec

Submenú Inventarios

Gestiona todas las tareas relacionadas con el manejo de productos que comercializa la empresa, incluyendo definición de categorías, catálogo de productos, kárdex, transferencias, ajustes, toma física, listas de precios y descuentos.



FUNCIONES DISPONIBLES

SUBMENÚ INVENTARIOS



Categoría de artículos

Gestiona las categorías de productos mediante una estructura tipo árbol, permitiendo diferentes niveles de profundidad sin límite.

Fabricante - Marca

Gestiona los fabricantes y marcas de los productos mediante una estructura tipo árbol.



Grupos de artículos

Permite definir los grupos de artículos de la empresa para tratarlos como un único producto al establecer precios o venderlos.

FUNCIONES DISPONIBLES

SUBMENÚ INVENTARIOS

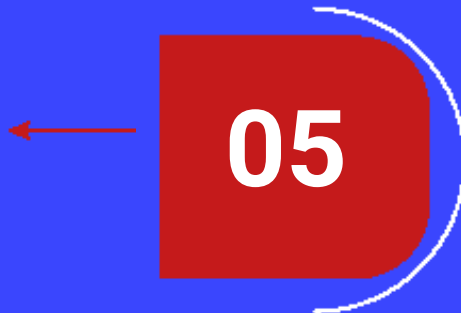


Presentaciones

Permite definir las diferentes presentaciones de los artículos que comercializa la empresa.

Datos Adicionales (Artículos)

Permite ingresar datos adicionales de un artículo, como el año, número de chasis, color, modelo y fabricante.



Catálogo de artículos

Contiene la lista de productos que comercializa la empresa, con sus características como códigos, nombre, clasificación, proveedores e impuestos.



FUNCIONES DISPONIBLES

SUBMENÚ INVENTARIOS

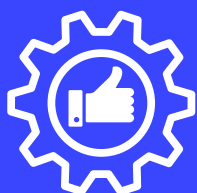


Listado de artículos y valores

Permite abrir y cerrar períodos para controlar movimientos como ingresos y transferencias.

Abrir y cerrar períodos

Permite abrir y cerrar períodos para controlar movimientos como ingresos y transferencias relacionados con los artículos de la empresa.

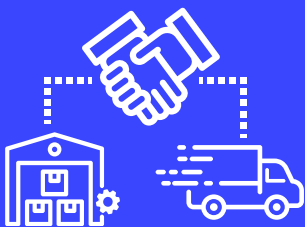


Alta de Inventario

Permite realizar un alta de inventario.

FUNCIONES DISPONIBLES

SUBMENÚ INVENTARIOS



Requerimiento de artículos

Los responsables de cada almacén pueden solicitar los productos necesarios para la venta, con posibilidad de pasar por un proceso de aprobación.

Administración de requerimientos

Gestiona los requerimientos ingresados por diferentes usuarios, permitiendo al administrador visualizar todos los requerimientos y realizar diversas tareas.



Porcentajes de distribución

Define los porcentajes de distribución de los diferentes tipos de mercadería entre los canales (bodegas/almacenes) de la empresa.



FUNCIONES DISPONIBLES

SUBMENÚ INVENTARIOS

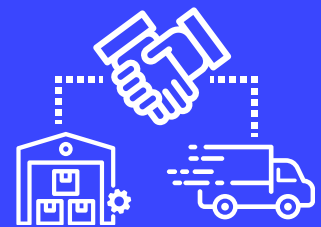
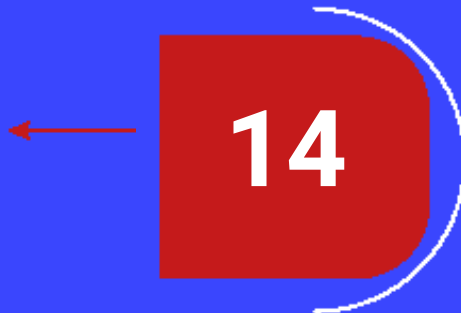


Generar distribución

Permite distribuir la mercadería comprada con una factura entre los diferentes canales mediante transferencias generadas automáticamente, basadas en los porcentajes de distribución definidos previamente.

Transferencias

Permite transferir productos de un canal origen a un canal de destino, completándose cuando se confirma la recepción. Los productos estarán en tránsito hasta la confirmación.



Recibir transferencias

Permite transferir productos de un canal origen a un canal de destino, completándose cuando se confirma la recepción. Los productos estarán en tránsito hasta la confirmación.



FUNCIONES DISPONIBLES

SUBMENÚ INVENTARIOS



Preparar toma física

Permite realizar dos procesos de toma física:

- Toma Física Rutinaria: Captura la situación actual de un canal (bodega o almacén) y prepara el ambiente de trabajo para el ingreso del inventario encontrado.
- Existencia Inicial: Prepara el ambiente de trabajo para ingresar el inventario de existencia inicial de un canal (bodega o almacén).



Administración de transferencias

Permite realizar diversas operaciones especiales relacionadas con las transferencias.



Ingresar inventario manual

Permite ingresar las existencias de productos encontrados durante la toma física para un canal determinado (bodega/almacén). Cada documento utilizado en la toma física puede ser ingresado por separado.



FUNCIONES DISPONIBLES

SUBMENÚ INVENTARIOS

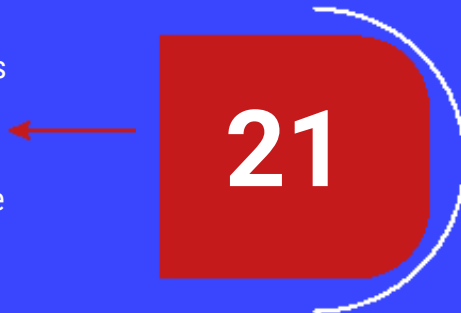


Existencia Inicial

Permite registrar las cantidades iniciales de cada artículo en cada canal o bodega, estableciendo la existencia inicial del sistema.

Toma física y generar ajustes

Permite consolidar todos los datos de la toma física del inventario de una bodega o almacén, cargándolos desde las hojas generadas mediante la opción de ingreso de inventario manual.



Ajuste de artículos

Permite realizar ajustes de inventario en caso de pérdida, daño de productos, problemas durante la transferencia o discrepancias encontradas en la toma física.



FUNCIONES DISPONIBLES

SUBMENÚ INVENTARIOS

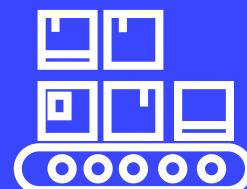
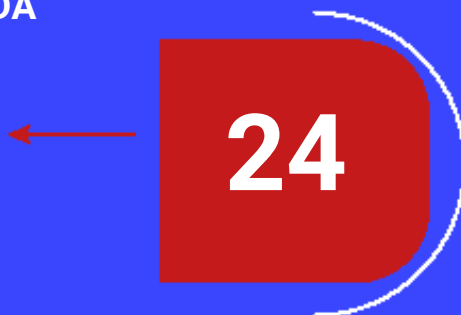


Kardex de artículos

Permite consultar los movimientos de inventario de un producto específico en un rango de fechas.

Números de serie & DA

Permite consultar los números de serie de cada artículo que maneja la empresa y su estado actual.



Stock disponible

Permite consultar el stock disponible de productos almacenados en un canal (bodega/almacén) en tiempo real, especificando el canal, proveedor y categoría de productos.



FUNCIONES DISPONIBLES

SUBMENÚ INVENTARIOS

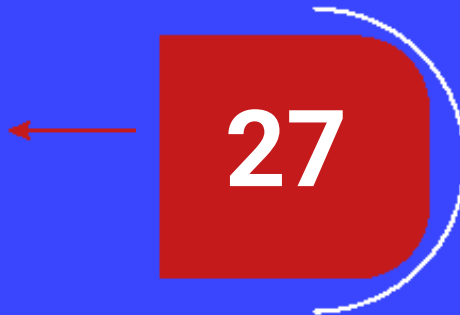


Stock a una fecha

Permite consultar el stock de productos que existían en un canal (bodega/almacén) en una fecha determinada en el pasado.

Consultar Datos Adicionales

Permite consultar información adicional de los inventarios.



Datos de Lotes

Consulta información adicional de los inventarios.

FUNCIONES DISPONIBLES SUBMENÚ INVENTARIOS

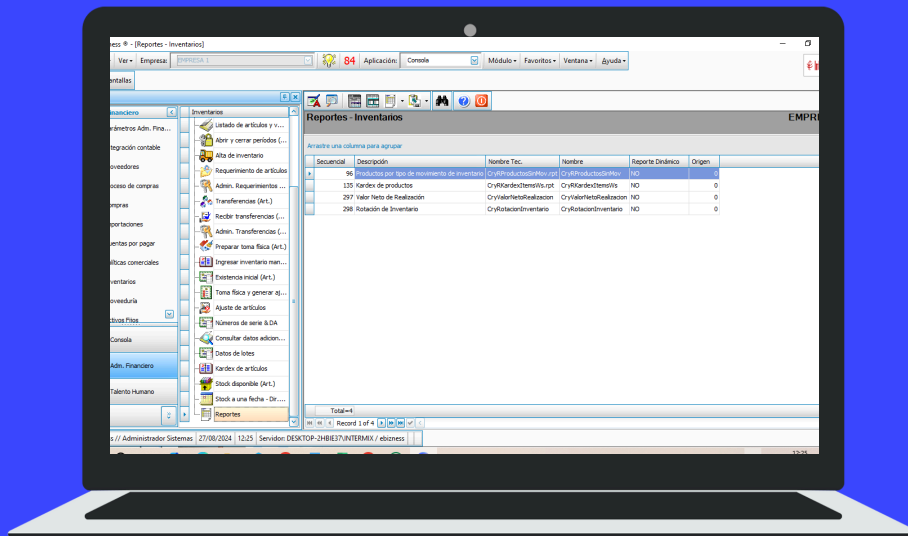


Reportes Módulo

Inventarios

Este módulo dispone de varios reportes que facilitan el análisis y la toma de decisiones inmediatas.

NOTA: El sistema e-Bizness genera los asientos contables de cada proceso según las integraciones contables realizadas.





Más de 80 módulos

Garantía
Soporte Técnico
Desarrollos personalizados

Contáctanos

📍 Av. Mariana de Jesús OE378 y
Antonio de Ulloa
Ed. Mariana Plaza Of. 4C

☎ (593) 26021522 26021521

📞 0962906502

✉ publicidad@intermix.com.ec