

**e-Bizness**  
ERP

SUBMENÚ BIENESTAR SOCIAL  
**e-B** TALENTO HUMANO

[www.intermix.com.ec](http://www.intermix.com.ec)



## Submenú Bienestar Social

Gestiona beneficios para la satisfacción y necesidades del empleado y su familia. Permite registrar y administrar seguros adicionales, visitas domiciliarias, seguimiento de accidentes laborales, estudios socioeconómicos y beneficios emocionales y sociales.



## FUNCIONES DISPONIBLES

### SUBMENÚ BIENESTAR SOCIAL

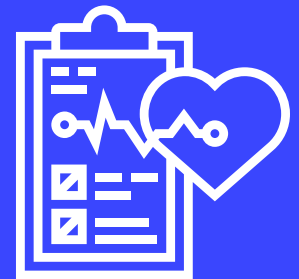


#### Seguros adicionales

Registra y asigna seguros adicionales a los empleados.

#### Reclamos al seguro

Realiza el seguimiento de los reclamos por reembolsos de seguros adicionales.



#### Visita domiciliaria

Recolecta y verifica la situación socioeconómica del empleado.

## FUNCIONES DISPONIBLES

### SUBMENÚ BIENESTAR SOCIAL

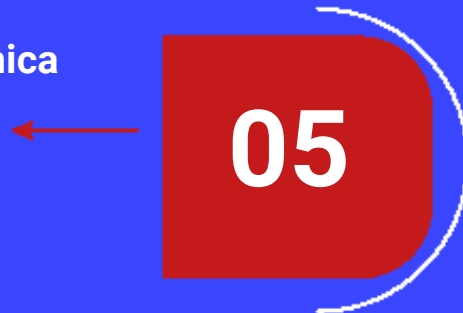


#### Accidentes laborales

Visualiza y sigue la evolución de los accidentes laborales.

#### Ficha Socio Económica

Registra, modifica y visualiza los datos socioeconómicos de los empleados.



#### Rubros calculadora salarial

Define rubros por categoría para la calculadora salarial.

## FUNCIONES DISPONIBLES

### SUBMENÚ BIENESTAR SOCIAL

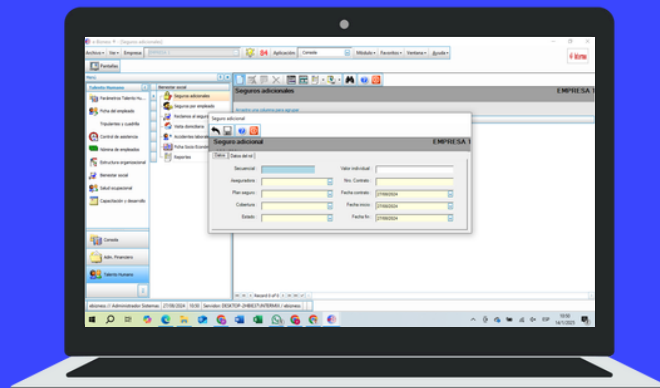
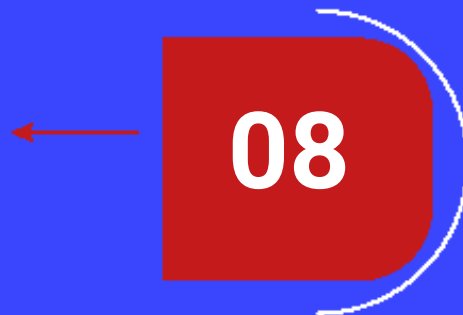


### Cálculo salarial

Ingresa y asigna beneficios adicionales no expresados en el rol de pagos.

### Reportes

Presenta información sobre el módulo de bienestar social.





Más de 80 módulos

Garantía  
Soporte Técnico  
Desarrollos personalizados



## Contáctanos

📍 Av. Mariana de Jesús OE378 y  
Antonio de Ulloa  
Ed. Mariana Plaza Of. 4C

☎ (593) 26021522 26021521

📞 0962906502

✉ [publicidad@intermix.com.ec](mailto:publicidad@intermix.com.ec)