

e-Business
ERP

SUBMENÚ PROVEEDURÍA

e-B ADMINISTRATIVO FINANCIERO

www.intermix.com.ec

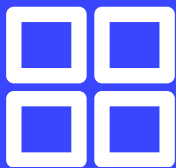
Submenú Proveduría

Gestiona todas las tareas relacionadas con los suministros y materiales de la empresa, incluyendo la definición de categorías, catálogo de suministros, solicitudes, entregas, kárdex, transferencias, ajustes y toma física



FUNCIONES DISPONIBLES

SUBMENÚ PROVEEDURÍA

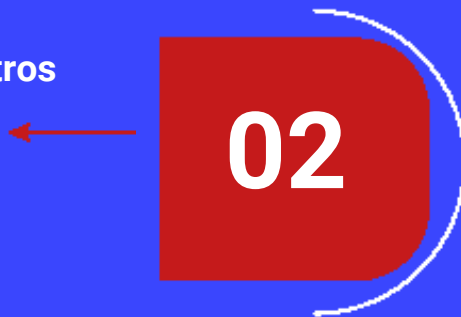


Categoría de suministros

Gestiona las categorías de productos mediante una estructura tipo árbol, permitiendo diferentes niveles de profundidad sin límite.

Catálogo de suministros

Contiene la lista de productos utilizados por el grupo empresarial, incluyendo códigos, nombres, características, clasificación, proveedores e impuestos.



Listado de suministros y valores

Presenta la lista de suministros y materiales utilizados por una empresa específica, incluyendo códigos, nombres, características, clasificación, proveedores, impuestos, existencia y stock mínimo.



FUNCIONES DISPONIBLES

SUBMENÚ PROVEEDURÍA

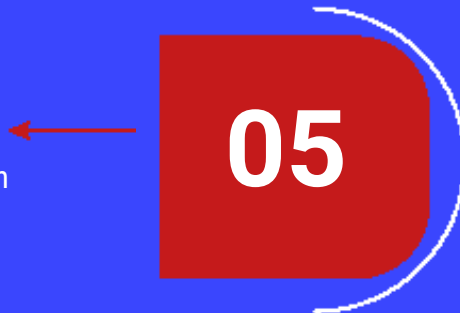


Abrir y cerrar períodos

Por medio de esta opción, se puede abrir y cerrar los períodos, para permitir o impedir que se realicen movimientos como ingresos, transferencias, consumos, etc., relacionados con los suministros de la empresa.

Requerimiento de suministros

Facilita la solicitud interna de suministros y materiales necesarios para el trabajo en la empresa. El sistema permite a cada usuario ver y seguir sus requerimientos.



Administrar Requerimientos

Gestiona todas las solicitudes elaboradas por los usuarios, sin importar su estado.



FUNCIONES DISPONIBLES

SUBMENÚ PROVEEDURÍA

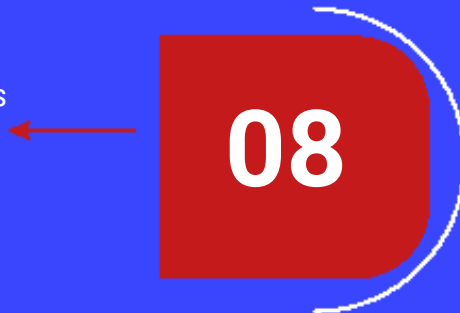


Entregar suministros

El responsable de la Proveeduría entrega los suministros y materiales a los funcionarios de la institución.

Recibir Suministros

El solicitante confirma la recepción de los suministros y materiales enviados por el administrador de la proveeduría a través de esta pantalla.



Histórico de consumos de suministros

Visualiza todos los historiales de consumos de suministros realizados en la empresa, tanto en cantidad como en costo, por diferentes criterios como empleado, centro de costo, departamento y componente.



FUNCIONES DISPONIBLES

SUBMENÚ PROVEEDURÍA



Historico de consumos Inventario

Visualiza todos los consumos históricos de inventario realizados en la empresa, tanto en cantidad como en costo, por diferentes criterios como empleado, centro de costo, departamento y componente.

Transferencias

Transfiere productos de un canal origen (bodega) a un canal de destino. La transferencia se completa cuando el responsable del canal de destino confirma la recepción. Mientras tanto, los productos están en tránsito de salida en el canal origen y en tránsito de entrada en el canal de destino.



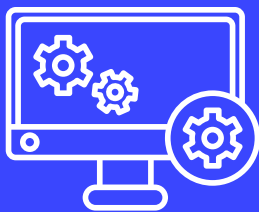
Recibir transferencias

Recibe los suministros y materiales en el canal de destino (bodega) una vez que el responsable confirma la recepción sin novedad. Mientras tanto, los suministros y materiales están en tránsito de salida en el canal origen y en tránsito de entrada en el canal de destino.



FUNCIONES DISPONIBLES

SUBMENÚ PROVEEDURÍA



13



Administrar Transferencias

Permite devolver una transferencia recibida en el canal de destino y, en caso de problemas con los productos, el jefe de bodega o administrador puede recibir la transferencia con productos faltantes y generar automáticamente el ajuste respectivo.

Preparar toma física

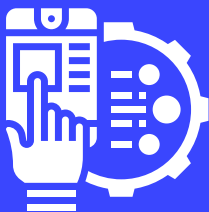
Captura la situación actual de un canal (bodega) en cuanto a existencias y prepara el ambiente de trabajo para el ingreso del inventario de una toma física rutinaria, seleccionando la opción "Toma física".

14



Ingreso de inventario manual

Permite ingresar las existencias de suministros y materiales encontrados durante la toma física para un canal determinado (bodega). Cada documento usado para la toma física puede ser ingresado por separado.



15



FUNCIONES DISPONIBLES

SUBMENÚ PROVEEDURÍA



Toma física y generar ajuste

Consolida todos los datos de la toma física de inventario de una bodega. Los datos pueden ser cargados mediante importación desde un archivo Excel, un archivo generado por un Scan Palm (formato Excel), un archivo generado por un PDA o mediante el ingreso de inventario manual.



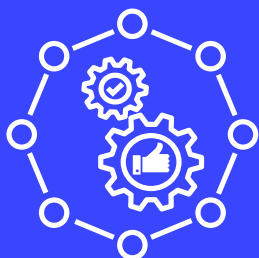
Existencia inicial

Permite consolidar todos los datos de la toma física de inventario de una bodega. Los datos pueden ser cargados mediante importación desde un archivo Excel, un archivo generado por un Scan Palm (formato Excel), un archivo generado por un PDA o mediante el ingreso de inventario manual.



Ajuste de suministros

Realiza ajustes de inventario en caso de pérdida de productos durante la transferencia, daños en el trayecto o discrepancias encontradas durante la toma física.



FUNCIONES DISPONIBLES

SUBMENÚ PROVEEDURÍA

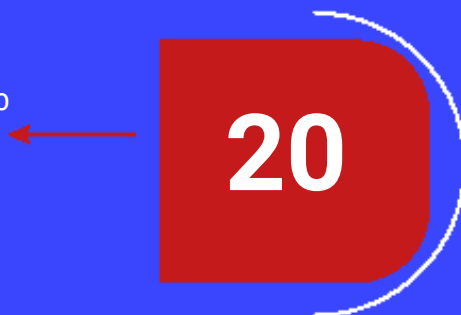


Kardex de suministros

Permite consultar los movimientos de inventario de un suministro específico en un rango de fechas.

Stock disponible

Permite consultar el stock disponible de los productos almacenados en un canal (bodega/almacén) en tiempo real. Los parámetros incluyen canal, proveedor y categoría de productos.



Stock a una fecha

Permite consultar el stock de suministros y materiales que existían en un canal (bodega) en una fecha determinada en el pasado.

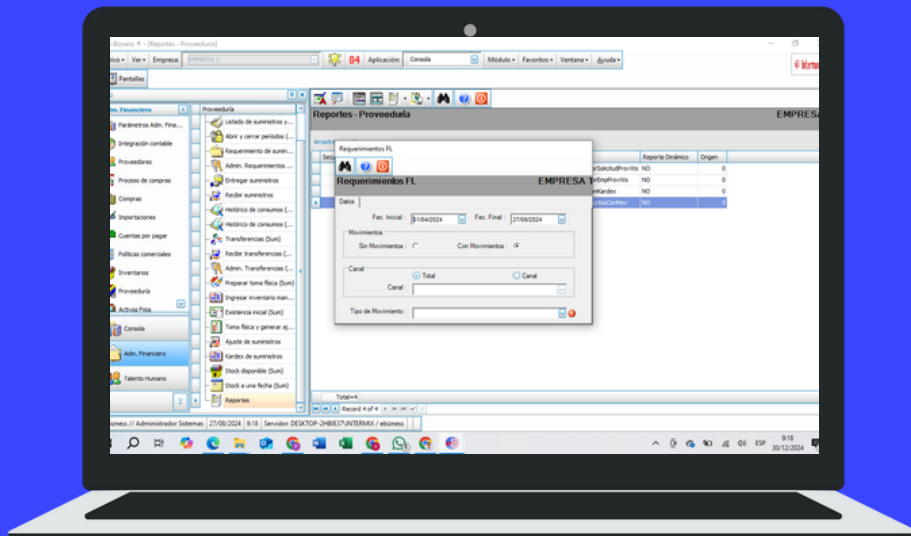
FUNCIONES DISPONIBLES SUBMENÚ PROVEEDURÍA



Reportes

Presenta a cada usuario del sistema los reportes que está autorizado a emitir dentro del módulo de Proveduría.

NOTA: El sistema e-Bizness ERP genera los asientos contables de cada proceso según las integraciones contables realizadas.





Más de 80 módulos

Garantía
Soporte Técnico
Desarrollos personalizados

Contáctanos

📍 Av. Mariana de Jesús OE378 y
Antonio de Ulloa
Ed. Mariana Plaza Of. 4C

☎ (593) 26021522 26021521

📞 0962906502

✉ publicidad@intermix.com.ec