

e-Bizness
ERP



e-B INTELIGENCIA DE NEGOCIOS

www.intermix.com.ec

Inteligencia de Negocios

Tablero de control completo desarrollado en Microsoft Power BI® y disponible en web, por lo que puede ser accedido desde cualquier dispositivo con conexión a internet. Además, permite ser compartido en tiempo real por diferentes usuarios de la misma organización



FUNCIONES DISPONIBLES

INDICADORES RELACIONADOS CON MÓDULO ADMINISTRATIVO FINANCIERO

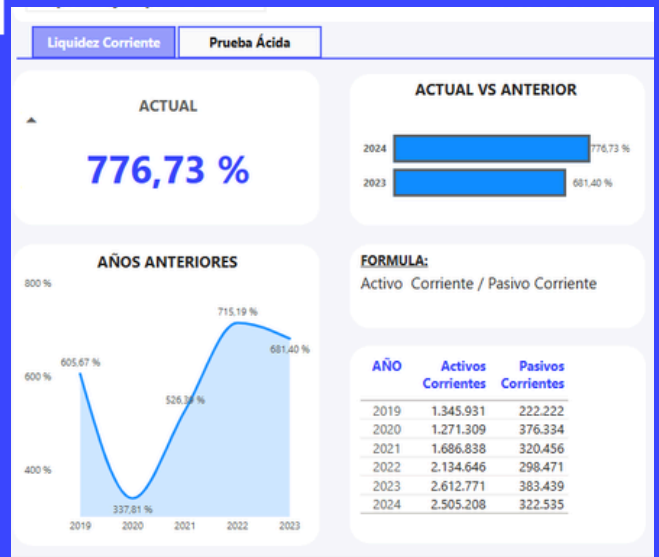


Indicadores de Liquidez

Miden la capacidad de una empresa para cumplir con sus obligaciones a corto plazo.

1.1. Liquidez corriente

Relaciona los activos frente a los pasivos corrientes.



1.2. Prueba Ácida

Es un indicador más rigurosos, midiendo la liquidez de la empresa sin depender de la venta de sus existencias.

FUNCIONES DISPONIBLES

INDICADORES RELACIONADOS CON MÓDULO ADMINISTRATIVO FINANCIERO

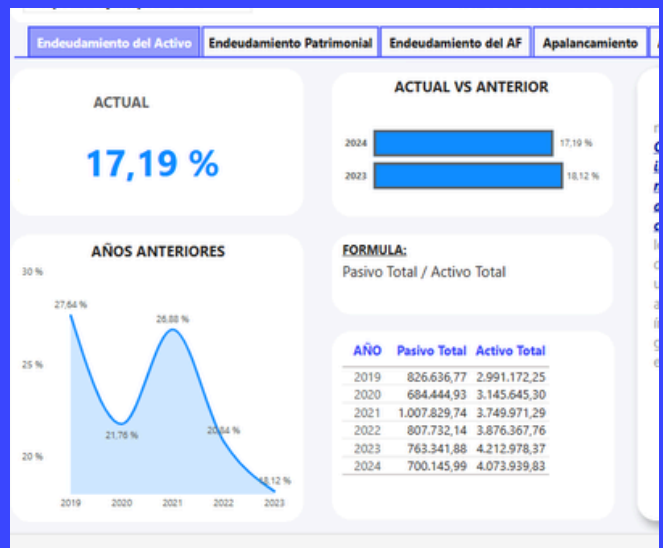
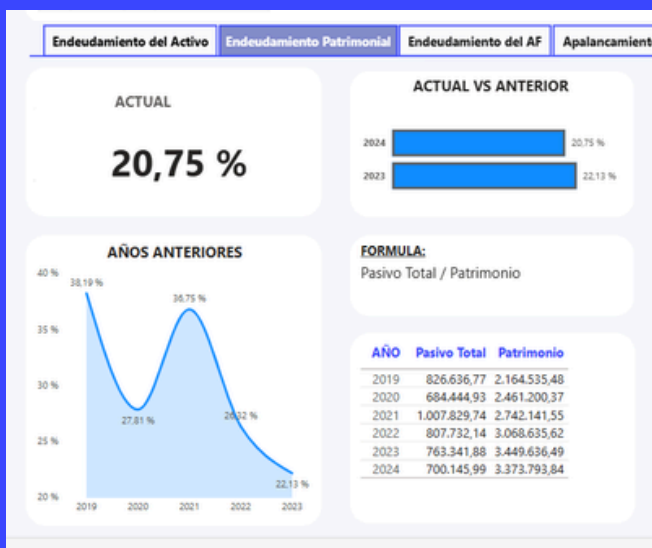


Indicadores de Solvencia

Miden la capacidad de una empresa para cumplir con sus obligaciones a largo plazo.

2.1. Endeudamiento del Activo

Medir el nivel de autonomía de la empresa.



2.2. Endeudamiento Patrimonial

Es un indicador más rigurosos, midiendo la liquidez de la empresa sin depender de la venta de sus existencias.

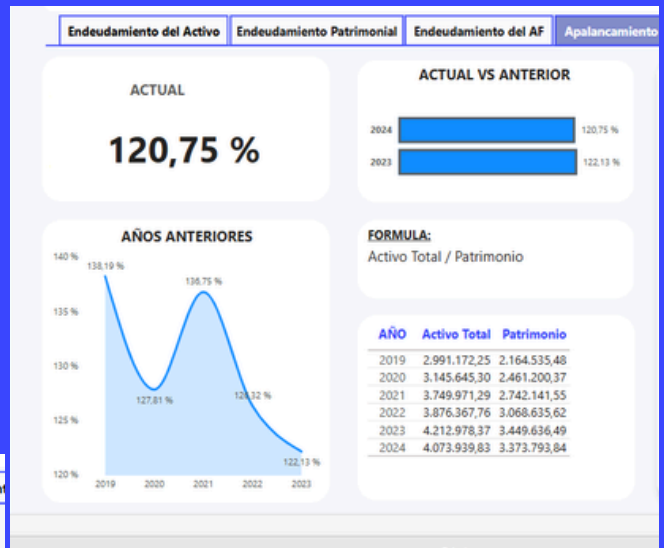
FUNCIONES DISPONIBLES

INDICADORES RELACIONADOS CON MÓDULO ADMINISTRATIVO FINANCIERO



2.3. Endeudamiento del Activo Fijo

El coeficiente resultante de esta relación indica la cantidad de unidades monetarias que se tiene de patrimonio por cada unidad invertida en activos fijos.



2.4. Apalancamiento

Se interpreta como el número de unidades monetarias de activos que se han conseguido por cada unidad monetaria de patrimonio.

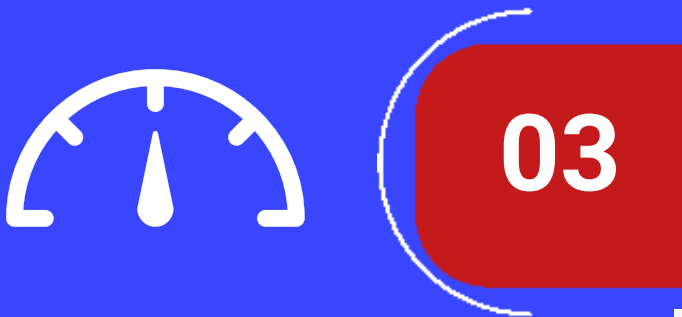


2.5. Apalancamiento Financiero

Indica las ventajas o desventajas del endeudamiento con terceros y como este contribuye a la rentabilidad del negocio, dada la particular estructura financiera de la empresa.

FUNCIONES DISPONIBLES

INDICADORES RELACIONADOS CON MÓDULO ADMINISTRATIVO FINANCIERO



Indicadores de Gestión

Métricas utilizadas para evaluar el desempeño y la eficiencia de una empresa en diversas áreas.

3.1. Rotación de Cartera

Muestra el número de veces que las cuentas por cobrar giran en promedio, en un período de termino determinado.



3.2. Rotación de Activos Fijos

Indica la cantidad de unidades monetarias vendidas por cada unidad monetaria invertida en activos inmovilizados.

FUNCIONES DISPONIBLES

INDICADORES RELACIONADOS CON MÓDULO ADMINISTRATIVO FINANCIERO

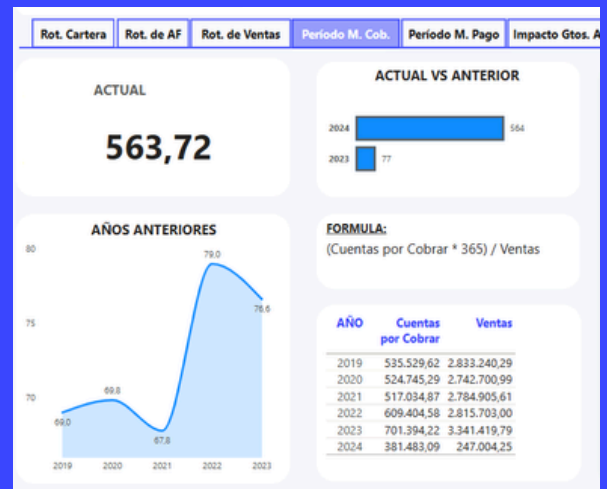


3.3. Rotación de Ventas

La eficiencia en la utilización del activo total se mide a través de esta relación que indica también el número de veces que un determinado nivel de ventas se utilizan los activos.

3.4. Período Mora de Cobro

Permite apreciar el grado de liquidez (en días) de las cuentas y documentos por cobrar, lo cual se refleja en la gestión y buena marcha de la empresa.



3.5. Período Mora Cobro

Indica el número de días que la empresa tarde en cubrir sus obligaciones de inventarios.

FUNCIONES DISPONIBLES

INDICADORES RELACIONADOS CON MÓDULO ADMINISTRATIVO FINANCIERO



3.6. Impacto Gastos Administrativos y Ventas

Si bien una empresa puede presentar un margen bruto relativamente aceptable.

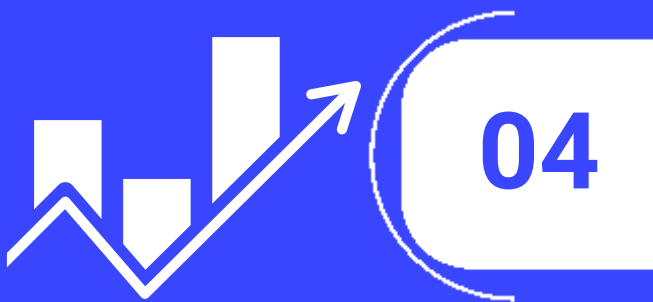
3.7. Impacto Carga Financiera

Su resultado indica el porcentaje que representa los gastos financieros con respecto a las ventas o ingresos de operación del mismo período.



FUNCIONES DISPONIBLES

INDICADORES RELACIONADOS CON MÓDULO ADMINISTRATIVO FINANCIERO

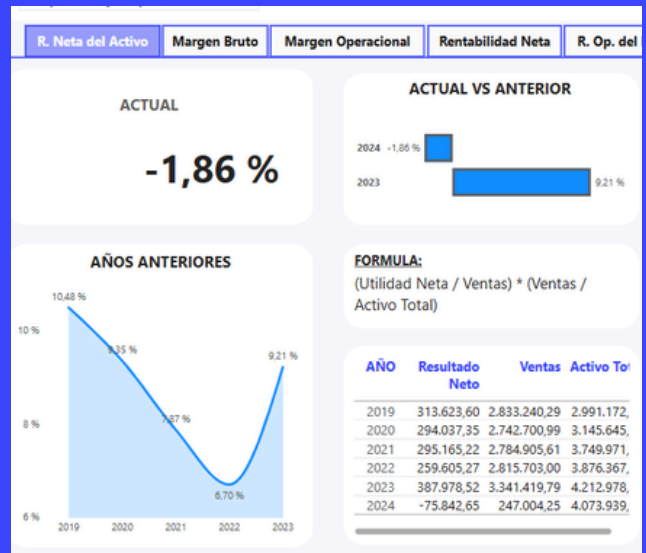


Indicadores de Rentabilidad

miden la capacidad de una empresa para generar ganancias en relación con sus ingresos, activos o patrimonio.

4.1. Rentabilidad Neta del Activo

Esta razón muestra la capacidad del activo para producir utilidades, independientemente de la forma como haya sido financiado, ya sea con deuda o patrimonio.



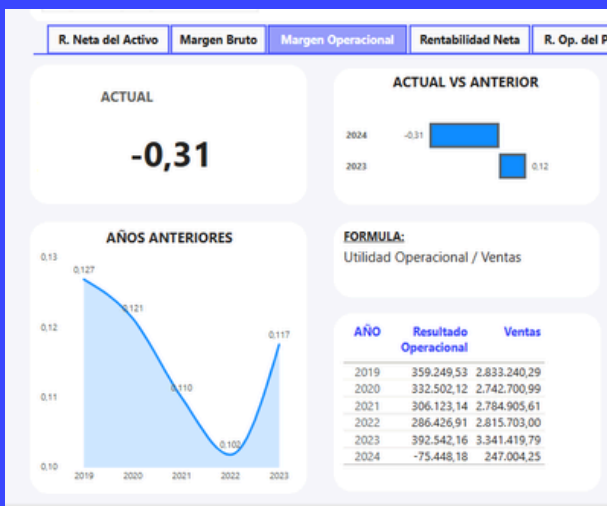
4.2. Margen Bruto

Este índice permite conocer rentabilidad de las ventas frente al costo de ventas y la capacidad de la empresa para cubrir los gastos operativos y generar utilidades antes de deducciones e impuestos.



FUNCIONES DISPONIBLES

INDICADORES RELACIONADOS CON MÓDULO ADMINISTRATIVO FINANCIERO

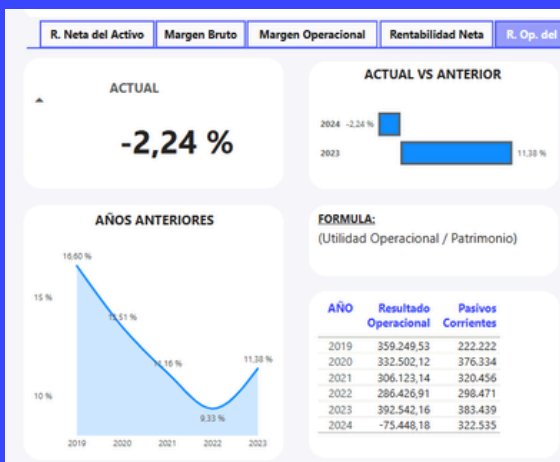


4.3. Margen operacional

La utilidad operacional está influenciada no sólo por el costo de ventas, sino también por los gastos operacionales de administración y ventas.

4.4. Rentabilidad Neta

Permite apreciar el grado de liquidez (en días) de las cuentas y documentos por cobrar, lo cual se refleja en la gestión y buena marcha de la empresa.

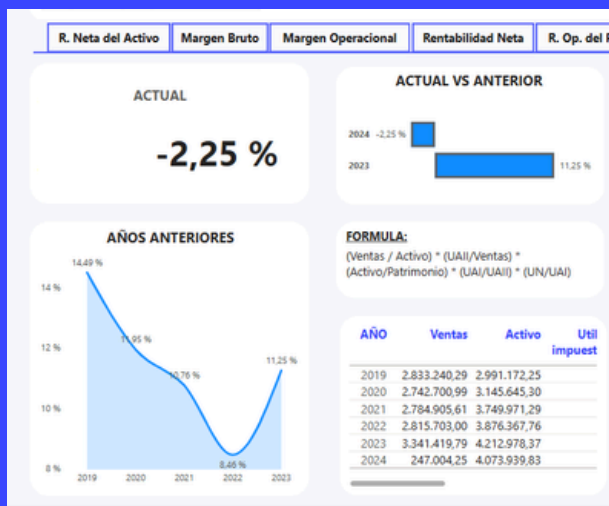


4.5. Rentabilidad Operacional del Patrimonio

Permite identificar la rentabilidad que le ofrece a los socios o accionistas el capital que han invertido en la empresa.

FUNCIONES DISPONIBLES

INDICADORES RELACIONADOS CON MÓDULO ADMINISTRATIVO FINANCIERO



4.6. Rentabilidad Financiera

Quando un accionista o socio decide mantener la inversión en la empresa, es por que la misma le responde con un rendimiento mayor a la tasa de mercado o indirectamente recibe otro tipo de beneficios que compensan su frágil o menor rentabilidad o patrimonial.

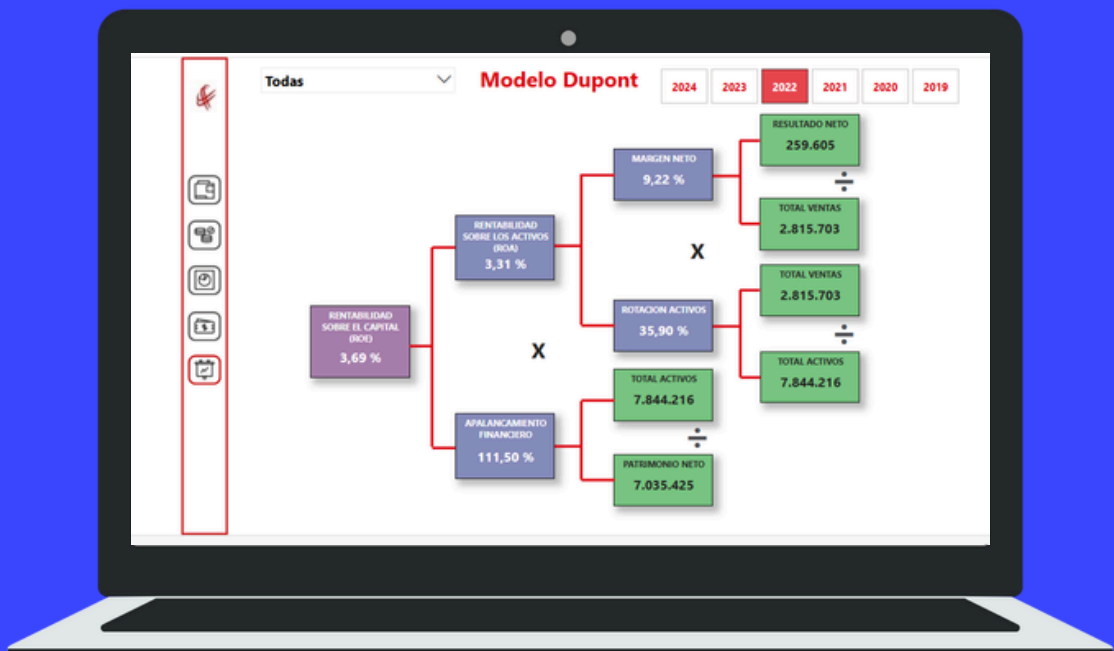
FUNCIONES DISPONIBLES

INDICADORES RELACIONADOS CON MÓDULO ADMINISTRATIVO FINANCIERO



Modelo DUPONT

Es una herramienta de análisis financiero que descompone el Retorno sobre el Patrimonio (ROE) en tres componentes clave para identificar las fuentes de rentabilidad de una empresa.



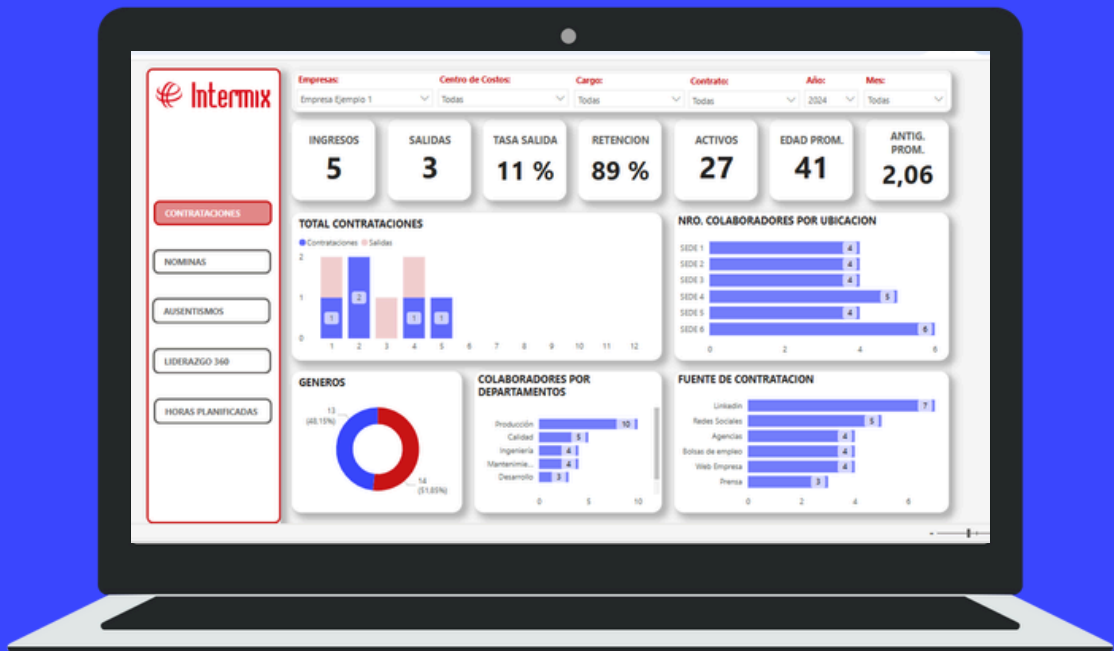
FUNCIONES DISPONIBLES

INDICADORES RELACIONADOS CON MÓDULO TALENTO HUMANO



Contrataciones

Se puede analizar las contrataciones mediante varios filtros como: Centro de Costos, Cargo, Tipo de Contrato, Género, entre otros.



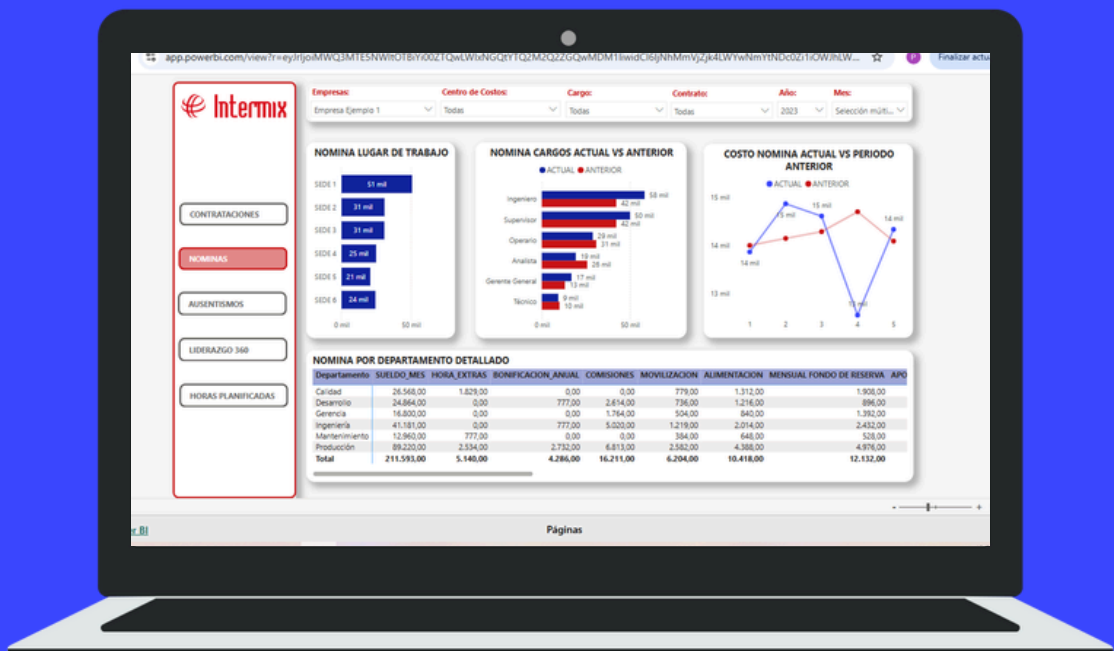
FUNCIONES DISPONIBLES

INDICADORES RELACIONADOS CON MÓDULO TALENTO HUMANO



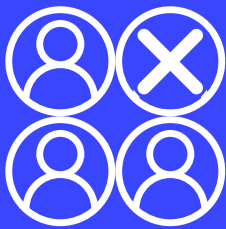
Nóminas

Visión general de la nómina, con varios factores a considerar.

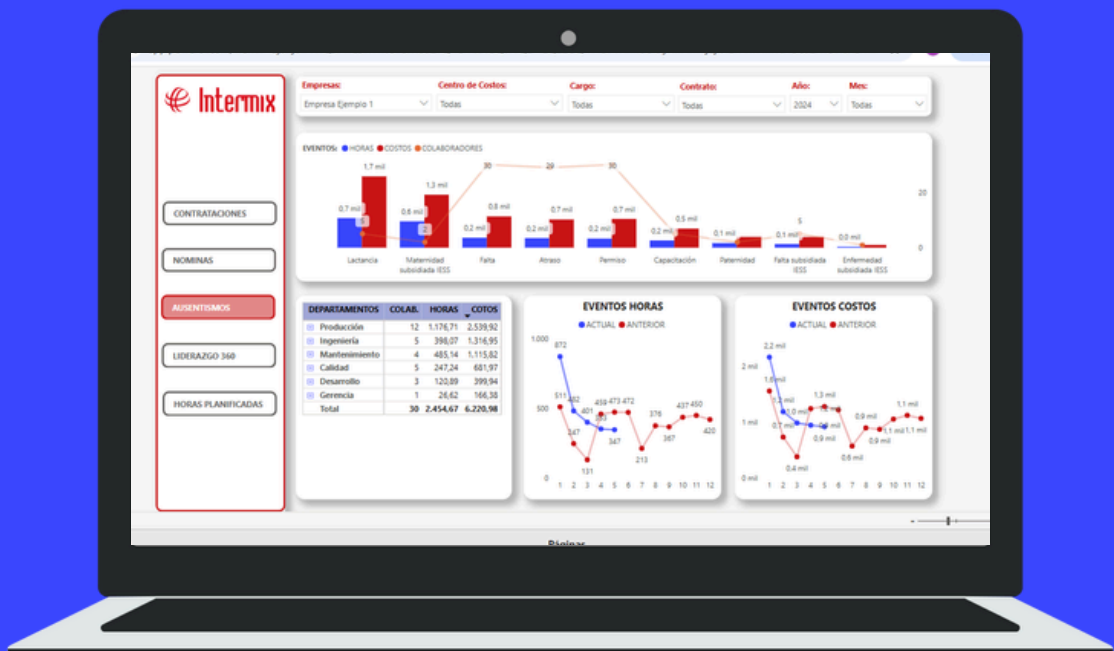


FUNCIONES DISPONIBLES

INDICADORES RELACIONADOS CON MÓDULO TALENTO HUMANO



Ausentismos
Visión general de ausentismos con varios filtros.



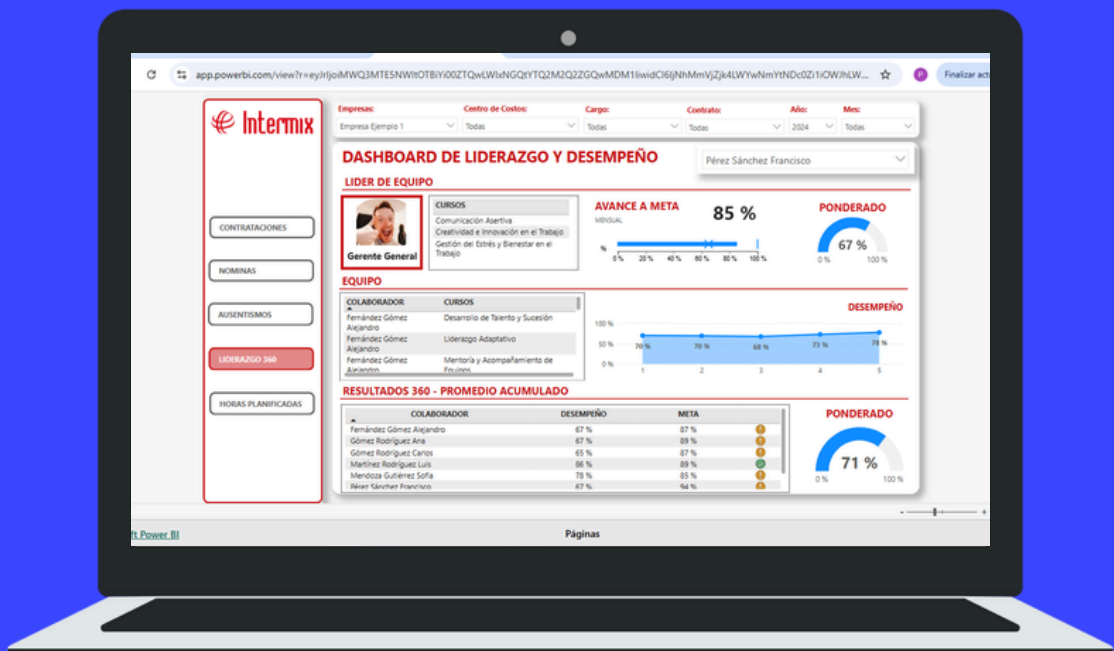
FUNCIONES DISPONIBLES

INDICADORES RELACIONADOS CON MÓDULO TALENTO HUMANO



Liderazgo 360

Permite visualizar avances en cumplimiento de metas y desempeño, con varios datos relevantes del colaborador.



FUNCIONES DISPONIBLES

INDICADORES RELACIONADOS CON MÓDULO TALENTO HUMANO Y PROYECTOS



Horas Planificadas
Comparativo entre horas planificadas y ejecutadas.





Más de 80 módulos

Garantía
Soporte Técnico
Desarrollos personalizados

Contáctanos

📍 Av. Mariana de Jesús OE378 y
Antonio de Ulloa
Ed. Mariana Plaza Of. 4C

☎ (593) 26021522 26021521

📞 0962906502

✉ publicidad@intermix.com.ec